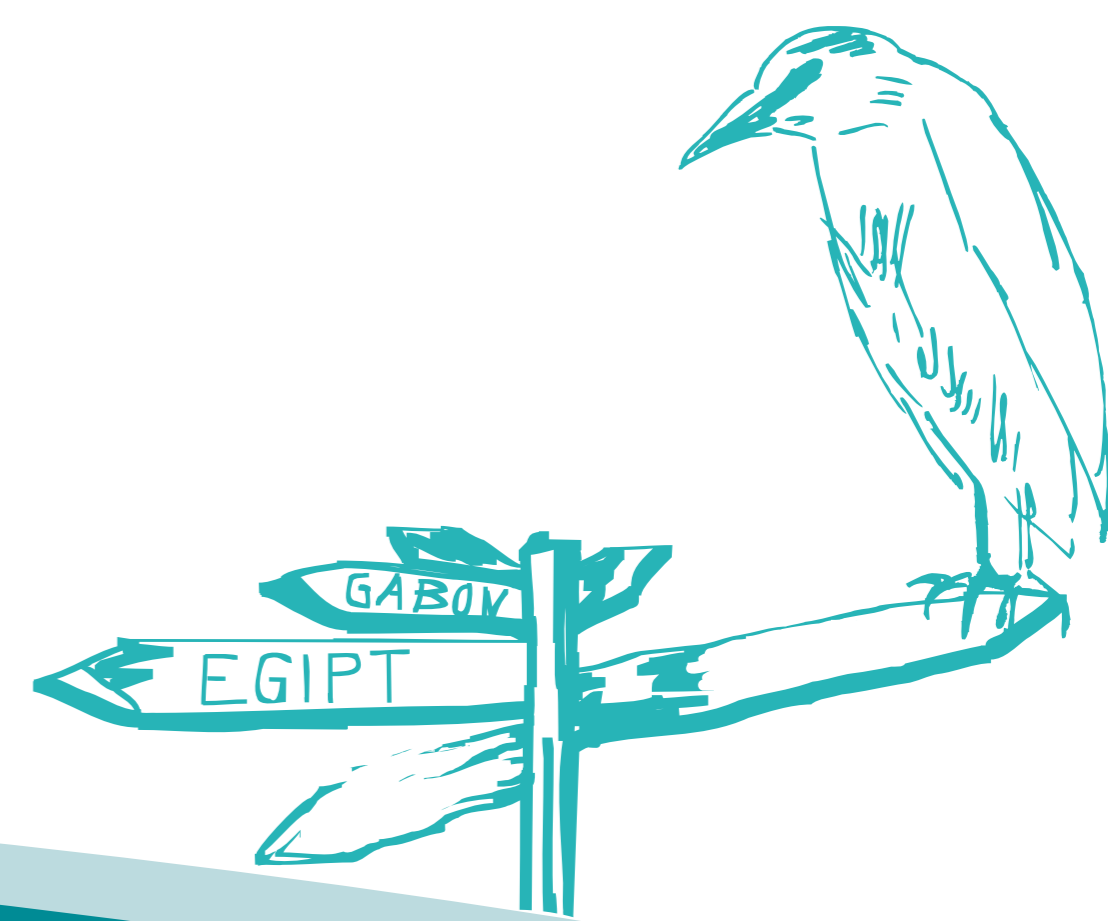


NIE BĄDŹ ŚLEPY NA ŚLEPOWRONA



Ślepowron w Polsce regularnie gniazduje tylko w Dolinie Górnej Wisły. Jego liczebność waha się w granicach od 800 do 1000 par lęgowych. W 2017 roku w koloniach ślepowrona gniazdowały aż 1073 pary. Najzasobniejszą kolonię tworzyło prawie 250 par ślepowrona.



PIERWSZOROCZNY ŚLEPOWRON

Ptak ten zasiedla głównie strefę klimatu zwrotnikowego na wszystkich kontynentach, za wyjątkiem Australii. Nadwiślańskie stanowisko jest jednym z najbardziej wysuniętych na północ w Europie. W Polsce jest objęty ochroną ścisłą.

Ślepowron należy do rodziny czaplowatych. W ciągu dnia ukrywa się w gęstych zaroślach, które najchętniej opuszcza po zmroku. Tylko w okresie, kiedy karmi pisklęta, poluje w ciągu dnia. Nazwa ptaka wzięta się z jego zwyczajów. Ludzie widząc drzemiącego ślepowrona ukrytego wśród roślinności w ciągu dnia, uznali go za „ślepego”. Drugi człon nazwy pochodzi od głosu jaki wydaje, przypominającego krakanie wrony.

Ślepowrony gniazdują w koloniach na zakrzaczonych wyspach zlokalizowanych na stawach oraz zwirowniach. Ptak ten przystępuje do lęgu tylko raz w roku, samica składa od 3 do 6 niebieskawo-zielonych jaj. Młode wykluwają się po około 21 dniach wysiadywania, pokryte są puchem i wymagają stałej opieki rodziców. Dopiero gdy podrosną, potrafią wspinać się po gałęziach. Pierwsze pióra jakie im wyrastają są koloru brązowego z jasnymi plamami. Piękną szatę ptaka dorosłego uzyskują dopiero w trzecim roku życia.

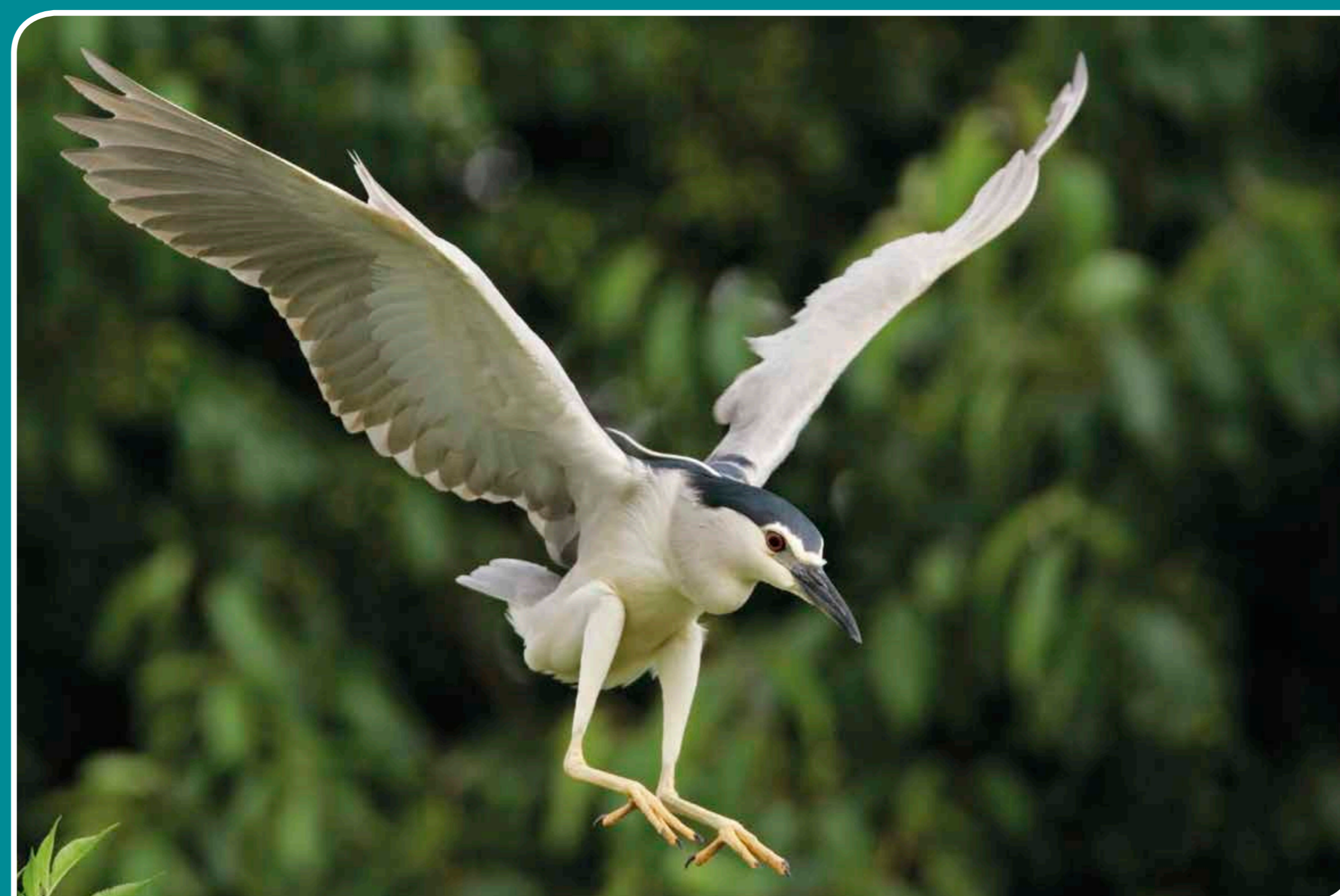
Po opuszczeniu gniazd przez młode osobniki, rodziny ślepowronów rozpraszają się i można je spotkać wzdłuż dolin rzek oraz nad stawami. Ptaki te przylatują do nas w kwietniu, a odlatują we wrześniu i październiku, połowę roku spędzając w tropikalnej Afryce.



UPIERZENIE ZDRADZA, ŻE TEN ŚLEPOWRON NIE UKOŃCZYŁ 5 LAT



SZUWAROWY MYŚLIWY NA CZATACH



DOROSŁY ŚLEPOWRON LĄDUJE W KOLONII LĘGOWEJ



MŁODY, ALE JUŻ SAMODZIELNY ŚLEPOWRON



ĆWICZENIE SKRZYDEŁ



KARMIENIE, CZYLI Z DZIOPA DO DZIOPA



RODZIC KOŃCZĄCY WIZYTĘ U MŁODYCH

Opracowanie: Marcin Karetta, Żaneta Kucharczyk-Chudy

